

Iceneedle salon Box

Transdermální podávání aktivních látek pro salonní péči

Mezoinfuze/biomezoterapie



Iceneedle Salon Box je profesionální kosmetický produkt ve formě prášku speciálně navržený pro kosmetické salony. Tento produkt nabízí manuální terapii, která nahrazuje nanojehly pro transdermální podávání aktivních látek (mezoterapie), a nazýváme ji Skin Meso Infusion nebo biomezoterapie.

Spikule v sadě jsou druh jehličkovitého mikrooxidu křemičitého s podobnými účinky jako mikrojechly v zařízení. Spikule mohou pomoci vytvořit miliony mikrokanálek v pokožce. Složky pronikají hluboko do kůže podél těchto mikrokanálek a mohou také urychlit regeneraci pokožky a výrazně podpořit okamžité vstřebávání vysoce koncentrovaných sér.

Iceneedle je biotechnologická terapie pleti, která nahrazuje dermabrazi, mikrojechličkování a mezoterapii. Jedná se o profesionální produkt přírodního původu, který mohou kosmetičky v kosmetických salonech snadno používat bez nutnosti lékařské licence nebo vybavení. Tento prášek lze smíchat se séry SpongillaTech X Focused a po smíchání se změni na světle modrý nebo růžový gel. Klienty stačí masírovat krouživými pohyby, dokud se prášek dobře nevstřebá.

Iceneedle Salon Box - typ:

Blue Iceneedle box (modrý): Standardní spikule vhodné pro všechny typy pleti, dodávají složky do mezo vrstvy epidermis.

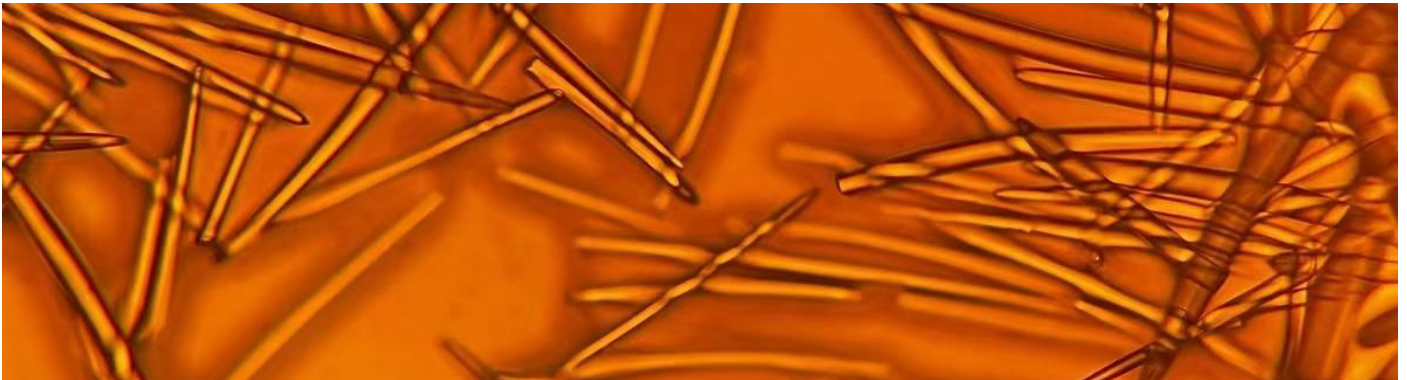
Pink Iceneedle box (růžový): Pro-spikule poskytují hlubší průnik než modrý box a jsou vhodné pro silnější kůži.

Obsah balení:

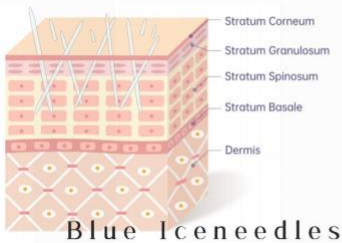
Blue Iceneedle Salon box: modrý spikulový prášek 0.5g x 20 ks

Pink Iceneedle Salon box: růžový spikulový prášek 0.5g x 20 ks

Co je to spikule?



- Abrazine Particles** → Help the skin shed dead keratin, promote keratinocyte generation and epidermal renewal
- Perforate on SC** → Its slender crystal shape can penetrate the epidermis with slight pressure and form a large number of nano micro holes at the edges of the crystal, helping to better absorb nutrients
- Promote Microcirculation** → Its good epidermal permeability helps promote microcirculation between cells in different skin layers
- Stimulate Skin Self-healing** → The tip of the spicule will generate controllable micro stimulation on the skin, which has an electrical signal transmission phenomenon with the generation of skin immune cells and can induce collagen production, helping the skin to self heal and regenerate



Suitable Skin Type:

- 1 Thin/Fragile skin type
- 2 Normal skin type
- 3 Dark/Thick skin type

Tingling Feeling:

- 1 Weak
- 2 Middle
- 3 Strong



Suitable Skin Type:

- 1 Thin/Fragile skin type
- 2 Normal skin type
- 3 Dark/Thick skin type

Tingling Feeling:

- 1 Weak
- 2 Middle
- 3 Strong

Spikule se extrahuje z druhu speciální sladkovodní houby. Pokud ji pozorujete pouhým okem, představují spikule formu prášku, ale když ji podrobíte mikroskopu se 100 násobným zvětšením, zjistíte, že se jedná o jakousi velmi malou jehlu s přirozeně vytvořeným otvorem uvnitř. Oba konce spikulů jsou kulaté nebo ostré, křemičité a křehké. Dokonalá spikule má délku 100–350 μm, průměr kolem 10 μm a je to druh přírodní a ideální bio silikonové jehly. Díky svým speciálním fyzikálním vlastnostem má spikule podobnou funkci jako kovové nebo křemičité mikro-jehly a lze je použít k mikroošetření epidermis. Navíc je to složka povolená k použití v kosmetice, která prolamuje provozní omezení lékařských přístrojů a může být používána kosmetičkami v salonech.

Co je mezoinfuze/bio mezoterapie?

Icenedles se skládají ze spikulí a vysokomolekulárních částic tekuté vazby. Po smíchání se sérem nebo dokonce vodou se okamžitě přemění na modré nebo růžové ledové krystalky. Po smíchání se séry se vysokomolekulární částice rychle několikrát rozšíří a obalí spikule v séru. Během masáže nebo peelingu pokožky se složky obsažené v sérech uvolní a proniknou do hlubokých vrstev kůže podél mikrokanálek vytvořených spiculemi. Díky této terapii lze výrazně podpořit okamžitou absorpci vysoce koncentrovaných sér a dosáhnout transdermální infuze složek do mezovrstev kůže, proto se tomu říká kožní mezoinfuze.



Porovnání:

Klasifikace	Kategorie	Materiál	Diameter (um)	Délka (um)	Vrstva působení	Potřeba anestetika	Obsluha	Cyklus hojení
Icenedle prášek	Kosmetika	biosilikon	<20	100-400	Epidermis a dermis	Ne	Kosmetička	1-2 dny
Derma roller	Přístrojová kosmetika	kov	70-200	100-2000	Epidermis a dermis	Ano	Kosmetička/dermatolog	7-15 dní
Nano jehly	Přístrojová kosmetika	silikon	80/120/150	120-400	Epidermis a dermis	Ne	Kosmetička/dermatolog	1-3 dny

Výhody produktu:

Krátká doba působení, snadná aplikace, revoluční mezoterapie, žádné krvácení, žádná bolest, žádný přístroj, stabilní vlastnosti a funguje dobře se všemi séry X Focused serum, kosmetická kvalita a nevyžaduje lékařskou licenci, 3 v 1 (dermabraze, mikrojehličkování a mezoterapie), mírný peelingový efekt.

Složení:

Blue Iceneedles prášek: Hydrolyzed Sponge, Sodium Polyacrylate, Diatomaceous Earth, Sodium Polyglutamate, Ectoin, Copper Tripeptide-1, Phycocyanin.

Pink Iceneedles prášek: Hydrolyzed Sponge, Sodium Polyacrylate, Maltodextrin, Diatomaceous Earth, Rosa Rugosa Bud Powder, Sodium Polyglutamate, Ectoin, Sodium Citrate, Citric Acid, Cyanocobalamin.

Návod k použití:

1. Příprava produktu: Vydezinfikujte misku a štětec. Vezměte 1 ampuli prášku Iceneedles a 1/2-1 ampuli séra X-focused a dobře je promíchejte v misce.
2. Příprava pleti: Vyčistěte pleť jemným produktem a poté vydezinfikujte fyziologickým roztokem. U pleti náchylné k akné nejprve proveďte čištění akné, abyste odstranili pustulózní akné.
3. Manipulace s pletí: Směs naneste rovnoměrně na pleť a masírujte krouživými pohyby zdola nahoru. Jemně vklepávejte a tlačte na celý obličej po dobu asi 5 minut, dokud se dobře nevstřebá. V případě tenké pleti, např. na lících kostech, **NEPROVÁDEJTE** krouživou masáž ani drhnutí, ale přejděte na tlak a vklepávání a zkraťte dobu působení a tlak, abyste se vyhnuli nadměrnému peelingu.
4. Chlazení a zklidnění: Aplikujte zklidňující masku SOS na 15–20 minut, pro zesílení chladivého účinku doporučujeme použít ledový váleček.
5. Čištění a péče: Sejměte masku a pečlivě očistěte pleť fyziologickým roztokem nebo destilovanou vodou. Jako poslední krok v salonu se doporučuje použít gel New Skin Repair Gel.
6. Domácí péče: Doporučuje se používat gel New Skin Repair Gel alespoň 1 den. Používejte SPF50.

Domácí péče:

1. Po ošetření se může do 24 hodin objevit zarudnutí, horkost, suchost a svědění, které po 24 hodinách zmizí. U některých osob mohou tyto nepříjemné pocity trvat 48 hodin, ale i 72 hodin. Hydratační, ledové a zklidňující produkty (SOS Calming Mask a New Skin Repair Gel) pomohou s úlevou.
2. První den k čištění nepoužívejte mýdlo ani čistící přípravky. Doporučuje se k opláchnutí pleti použít vodu nebo fyziologický roztok.
3. Pocit brnění bude trvat 24 hodin a postupně slábne, dokud nezmizí do 72 hodin.
4. Během 1–3 dnů se může objevit mírné olupování pleti. **NETRHEJTE** ji a nenechte ji přirozeně odpadnout.
5. Zajistěte si řádnou ochranu před UV zářením. Vyhybejte se sauně, opalování a parním lázním po dobu 7 dnů.
6. Další ošetření je nutné provést s odstupem alespoň 2 týdnů.
7. Pokožka se po ošetření Iceneedles spikulemi lépe vstřebává, proto se doporučuje použít stejné sérum X jako první krok denní péče o pleť do 3 dnů po ošetření Iceneedles.

Upozornění:

1. Nevhodné pro osoby s onemocněním kožního metabolismu.
2. U velmi křehké a citlivé pleti je nutné další ošetření provést s odstupem alespoň 4 týdnů.
3. Po dermálních výplních, ošetření kyselinami, laserovém ošetření nebo jiném peelingu je nutné ošetření spikulemi provést s odstupem alespoň 2 měsíců.

4. Před ošetřením Iceneedles je nutné odstranit hnisavé akné a sterilizovat pokožku.
5. Ke sterilizaci pokožky nepoužívejte alkohol, doporučuje se fyziologický roztok.
6. Před ošetřením musí profesionální kosmetička posoudit integritu kožní bariéry klienta a stav pokožky.

Skladování:

1. Skladujte na chladném a suchém místě a pouze k vnějšímu použití.
2. Zabraňte přímému kontaktu s očima.
3. Uchovávejte mimo dosah dětí.