

Biomikro Jehličkování- Rejuvenation Professional Care Set

Biomicroneedling Treatment (500mg grade)

Mikro Jehličkování bez jehel



Úvod k produktu:

Tento inovativní, neinvazivní systém poskytuje profesionální výsledky bez doby rekonvalescence. Jeho jádrem je unikátní dvousložkové složení: čistý prášek ze spikulí (500 mg) a vysoce koncentrované multiaktivní regenerační sérum. Tyto dvě složky jsou smíchány do ošetřující esence a vmasírovány do pokožky. To umožňuje spikulím vytvářet mikrokanály a zároveň vhnět aktivní složky séra hluboko do pokožky. Toto synchronizované působení zajišťuje okamžité a synergické dodání aktivních látek pro maximální účinnost.

Systém nabízí tři velikosti spikulí (L1/L2/L3), což umožňuje personalizovanou hloubku ošetření pro všechny typy pleti – od nejcitlivější až po nejdolnější. Sérum je obohaceno o šest prémiových složek, včetně rekombinantních kolagenů a PDRN,

kteře jsou navrženy tak, aby komplexně řešily řadu problémů s pleť na různých úrovních. Ošetření výrazně zlepšuje celkovou kvalitu pleti a přináší viditelné zjemnění textury, rovnováhy kožního mazu, vzhledu pórů, čistoty a hydratace. Pravidelné používání poskytuje kumulativní výhody pro trvale zdravější, silnější a zářivější pleť.

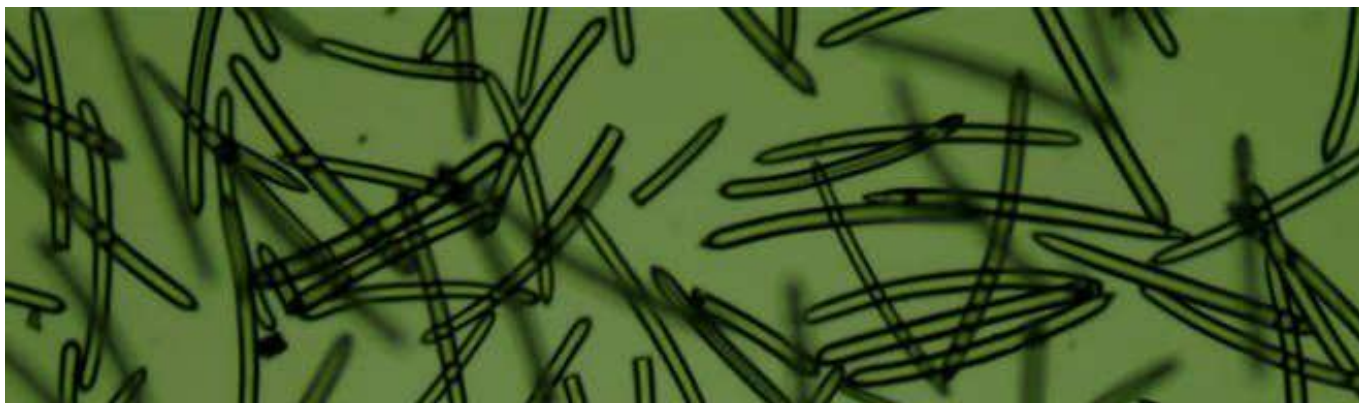
Obsah balení:

6 ošetření

Spikulový prášek: 0.5g x 6 ks

Roztok: 5g x 6 ks

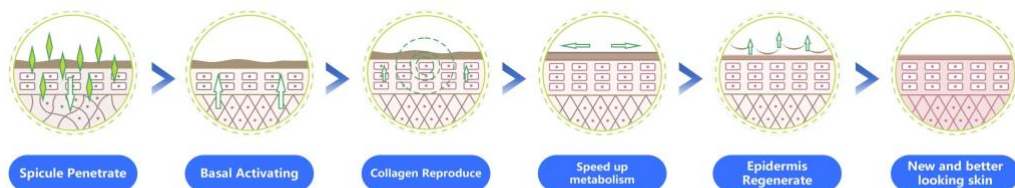
Co je to spikule?



Spikule se extrahuje z druhu speciální sladkovodní houby. Pokud ji pozorujete pouhým okem, představují spikule formu prášku, ale když ji podrobíte mikroskopu se 100 násobným zvětšením, zjistíte, že se jedná o jakousi velmi malou jehlu s přirozeně vytvořeným otvorem uvnitř. Oba konce spikulů jsou kulaté nebo ostré, jsou křemičité a křehké. Dokonalá spikule má délku 180–250 μm , průměr kolem 10 μm a je to druh přírodní a ideální bio silikonové jehly. Díky svým speciálním fyzikálním vlastnostem má spikule podobnou funkci jako kovové nebo křemičité mikro-jehly a lze je použít pro kolagenovou indukční terapii, ale navíc, protože se jedná o složku povolenou k použití v kosmetice, prolomuje provozní omezení lékařských přístrojů a může být používána kosmetičkami v salonech.

Proces po ošetření spikulami

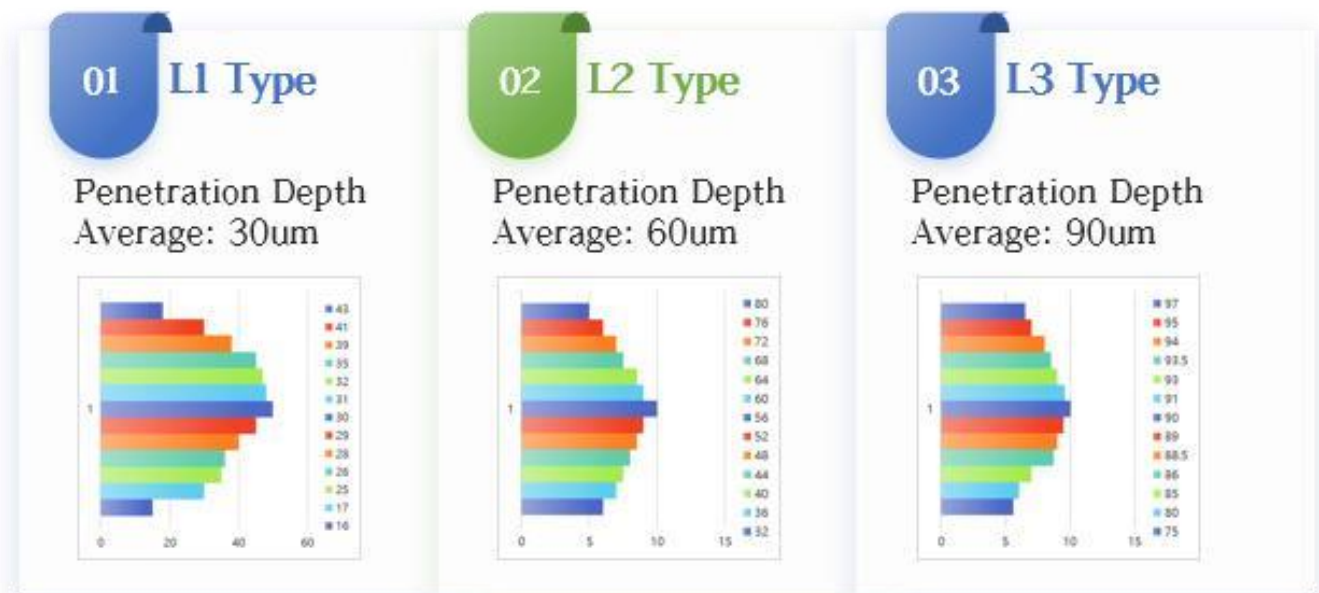
Working Theory of Biomicroneedling



Co je tříúrovňový spikulární systém?

Systém nabízí tři délky spikul (L1: 100 μ m, L2: 200 μ m, L3: 300 μ m) založené na filozofii personalizované přesnosti. To umožňuje přizpůsobit hloubku ošetření individuálním potřebám pleti – od jemné a citlivé až po silnou a odolnou pleť – a zajistit tak optimální účinnost i bezpečnost pro každého klienta.

Spicule Type	Target Stratum Corneum Type	Ideal For These Skin Types & Concerns
L1: 100um	Thin	Sensitive skin, dry skin, delicate facial areas, first-time users, or conditions like rosacea.
L2: 200um	Normal	Most Asian skin types, combination skin, general maintenance, brightness, and fine lines.
L3: 300um	Thick	Oily skin, sun-exposed skin, resilient areas (T-zone), rough texture, and congestion.



Mistrovské dílo vrstveného omlazení:

Toto vědecky vyvinuté sérum dodává cílené aktivní složky do každé vrstvy pokožky a poskytuje komplexní opravu od povrchu až po strukturu.

- Epidermis:

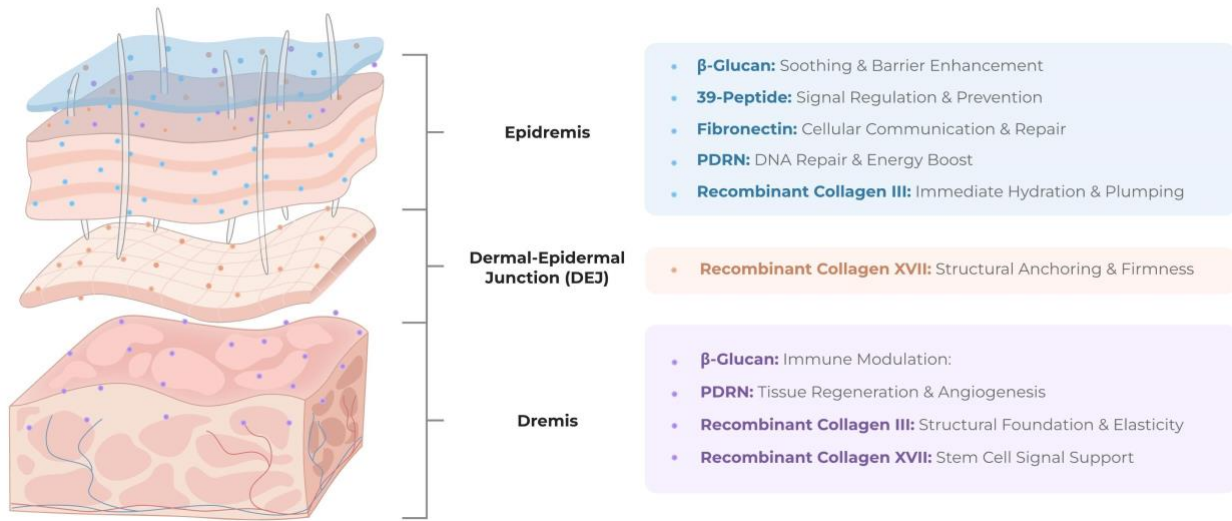
Zklidňuje, hydratuje a posiluje kožní bariéru pro okamžitý komfort a odolnost.

- Dermálně-epidermální spojení:

Ukotvuje a zpevňuje kritický základ mezi vrstvami pokožky a bojuje proti jejímu ochabování.

- Dermis:

Stimuluje regeneraci a poskytuje dlouhodobou podporu pro pevnější a pružnější pokožku.



39-Peptides: Refer to "Saccharomyces Polypeptides" on the ingredients list, Featuring the Defined 39-Peptide: IQGFVLKPRNCANVCRTIEIGFPGGTCKGFRRCFCEKNCH
 PDRN: Refer to "Sodium DNA" on the ingredient list. Obtained by Directed Fermentation

Porovnání:

Skin Needle Type	Sponge spicules	Microneedling	Mesotherapy
Representative Device	No device required, formulated in cosmetics	Roller / Pen	Hypodermic Syringe
Target Depth	Epidermis (Non-Invasive)	Epidermis to Dermis (Invasive)	Dermis to Subcutaneous Tissue (Highly Invasive)
Core Mechanism	Drilling Corneocytes → Enhanced Penetration	Traumatizing Dermis → Stimulating Regeneration	Injection → Pharmacological Intervention
Micro-channels Density	Extremely High (up to 200k /cm²)	Medium (10-100 /cm²)	Very Low (1-5 /cm²)
Micro-channels Duration	Up to 72 hours	Closes within 20 mins	Closes immediately
Penetration Efficiency	63x Increase (Vitamin C)	10-15x Increase (small molecules only)	100% Direct Delivery
Pain & Bleeding	Minimal to None	Mild to Moderate	Moderate
Downtime/Recovery	None (mild redness)	3-7 days	1-3 days
Risk of Infection	Very low	Low	High
Primary Application	Frequent, non-invasive, high-efficacy topical penetration	Deep scar remodeling	Medical-grade treatment

Benefits of Spicule Treatment:



- Neinvazivní obnova pleti a omlazení
- Transdermální podávání výživy
- Aktivujte samoobnovu a urychluje metabolismus pokožky
- Podporujte regeneraci kožních buněk

- Stimulace bazálních buněk
- Zlepšení textury pleti a redukce jemných vrásek
- Vyčištěné póry a zlepšení rozšířených pórů

- Snižuje pigmentaci způsobenou slunečním zářením a hormony

- Pravidelná sekrece kožního mazu a pomoc s léčbou akné

Složení:

1. Spikulový prášek

Hydrolyzed sponge.

2. Roztok

Aqua, Butylene Glycol, Saccharomyces Polypeptides, Phenoxyethanol, Soluble Collagen, Mannitol, Ethylhexylglycerin, Glycerin, Xanthan Gum, Sodium DNA, Collagen, Phytic Acid, Sodium Hydroxide, Beta-Glucan, 1,2-Hexanediol, Trehalose, Caprylyl Glycol, Fibronectin.

Návod k použití:

Krok 1: Příprava produktu

Vydezinfikujte misku a štětec. Vezměte 1 lahvičku spikulového prášku a ½-1 lahvičku tekutého roztoku a míchejte, dokud se dobře nespojí.

Krok 2: Příprava pleti

K čištění pleti použijte jemný přípravek a poté dezinfikujte fyziologickým roztokem.

Krok 3: Manipulace s pletí

Směs rovnoměrně naneste štětečkem na pleť a masírujte krouživými pohyby zdola nahoru, poklepávejte a tlačte. Snižte sílu a dobu trvání ošetření v oblastech, kde je stratum corneum slabé, například na lících kostech. V případě nedokonalostí pleti, jako jsou jemné vrásky, skvrny a skvrny od akné, napněte pleť prsty a provádějte lokální tlak nebo lehké krouživé pohyby. Doba ošetření by měla být 5 minut nebo ošetření ukončete, když je pleť mírně zarudlá.

Krok 4: Počkejte, až se roztok vstřebá

Naneste zbývající tekutinu na pokožku (pokud v lahvičce s tekutinou zbyl nějaký produkt) a nechte působit 1–3 minuty, dokud se tekutina dobře nevstřebá.

Krok 5: Zklidnění a chlazení

Naneste zklidňující masku SOS calming mask na 15–20 minut, pro zesílení chladivého účinku doporučujeme použít ledový váleček.

Krok 5: Čištění a úprava

Pečlivě očistěte pokožku fyziologickým roztokem a rovnoměrně naneste gel New Skin Repair Gel.

Krok 6: Domácí péče

72 hodin pleť pouze oplachujte vlažnou vodou, pleť netřete a nepoužívejte make-up. Používejte pleťovou masku SOS calming mask (předem uložte do chladničky) a gel New Skin Repair Gel. Vždy používejte SPF50. Po 72 hodinách pečujte o pleť jako obvykle.

Péče po ošetření:

1. Do 24 hodin po ošetření se může objevit zarudnutí, horkost, suchost a svědění. Tyto nepříjemné pocity lze zmírnit ledem nebo zklidňujícími přípravky (New Skin Repair Gel). Většina nepříjemných pocitů zmizí po 24 hodinách. U křehké a tenké pokožky mohou tyto nepříjemné pocity trvat až 48 hodin nebo dokonce 72 hodin.
2. Během prvních tří dnů nepoužívejte k čištění pleti mýdlo ani čisticí přípravky. Od prvního dne se pleť oplachuje studenou vodou.
3. Pocit brnění a píchání bude trvat 24 hodin a postupně slábne, dokud nezmizí do 72 hodin.
4. Po ošetření bude pleť extrémně suchá, proto jí pomůže větší hydratace. Doporučuje se používat pleťovou masku.
5. Od 3. dne se začne olupovat pleť. NETRHEJTE ji a nenechte ji přirozeně odpadnout. Je normální, že se silná a mastná pleť neloupe.
6. Používejte co nejlepší ochranu před UV zářením. Po dobu 7 dnů nenavštěvujte saunu, páru a obličej nevystavujte slunečnímu záření.

Upozornění:

1. Nevhodné pro osoby s onemocněním kožního metabolismu.
2. Doporučuje se používat každý měsíc. U extrémně křehké a citlivé pleti je třeba další ošetření provést s odstupem alespoň 2 měsíců.
3. Po dermálních výplních, kyselinovém nebo jiném peelingu a laserovém ošetření je nutné ošetření spikulemi provést s odstupem alespoň 2 měsíců.
4. Hnisavé akné je třeba vyčistit a před ošetřením je nutná sterilizace kůže.
5. Ke sterilizaci kůže nepoužívejte alkohol, doporučuje se fyziologický roztok nebo peroxid vodíku.
6. Můžete nanést make-up, jakmile podráždění kůže odezní.
7. Tento produkt je kosmetický a nelze jej použít k léčbě kožních onemocnění. V případě dotazů týkajících se kožních onemocnění se poraďte s lékařem.
8. Pokud se produkt náhodně dostane do očí, netřete je a ihned je vypláchněte čistou vodou. Pokud nedojde ke zlepšení, poraďte se s lékařem.

Skladování:

- Skladujte na chladném a suchém místě a pouze k vnějšímu použití.
- Zabraňte přímému kontaktu s očima.
- Uchovávejte mimo dosah dětí.