

Biomikro Jehličkování - Renewal Professional Care Set

Biomicroneedling Treatment (180mg grade)

Mikro Jehličkování bez jehel



Sada pro profesionální péči Renewal je cílený čtrnáctidenní systém péče určený pro zlepšení čistoty a rovnováhy pleti mastné a zluštělé, a pleti náchylné k upcávání pórů. Tato profesionální sada kombinuje dvě synergické receptury, které nejprve transformují a poté zklidní pleť.

Ošetření obsahuje gel pro obnovu pleti s obsahem 180 mg spikulí, beta-glukanu a směsi protizánětlivých bylinných extraktů. Tento účinný gel jemně zjemňuje povrch pleti, podporuje zdravou buněčnou obnovu a účinně uvolňuje póry. Pro zajištění pohodlí a optimalizaci regenerace obsahuje sada zklidňující esenci s kyselinou hyaluronovou, ektoinem a měděnými peptidy. Tento zklidňující komplex se aplikuje po ošetření, aby okamžitě hydratoval, posílil kožní bariéru a minimalizoval dočasnou citlivost, zanechává pleť klidnou a odolnou.

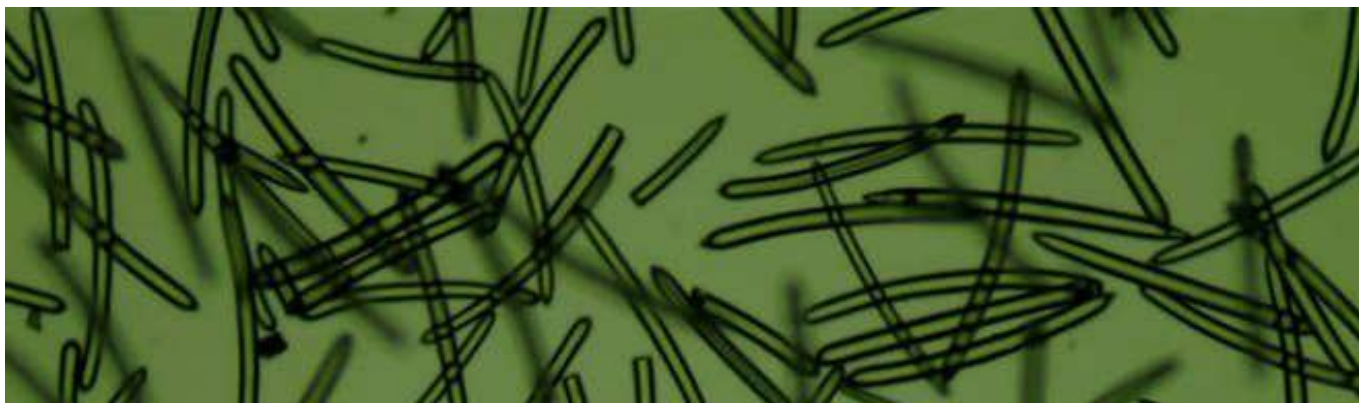
Tento systém s dvojitým přístupem, používaný každé dva týdny, poskytuje koncentrovanou podporu v boji proti přebytečnému mazu a drsnosti pleti a podporuje znatelně hladší, vyváženější a jemnější pleť.

Obsah balení:

Renewal Gel: 3g x 6 ks aplikačních stříkaček

Zkliňující esence: 7g x 6 ks

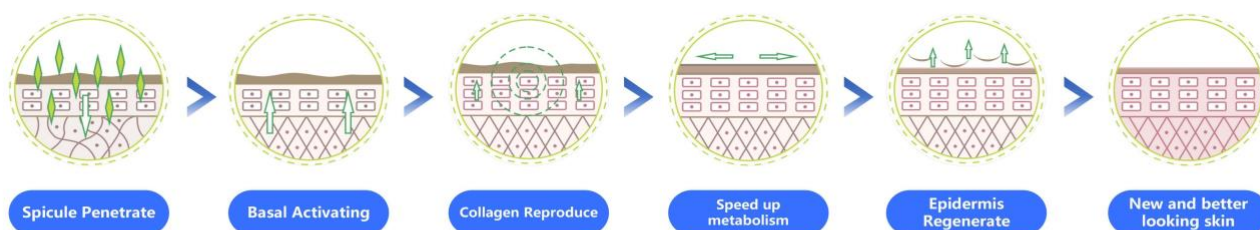
Co je to spikule?



Spikule se extrahuje z druhu speciální sladkovodní houby. Pokud ji pozorujete pouhým okem, představují spikule formu prášku, ale když ji podrobíte mikroskopu se 100 násobným zvětšením, zjistíte, že se jedná o jakousi velmi malou jehlu s přirozeně vytvořeným otvorem uvnitř. Oba konce spikulí jsou kulaté nebo ostré, jsou křemičité a křehké. Dokonalá spikule má délku 180–250 μm , průměr kolem 10 μm a je to druh přírodní a ideální bio silikonové jehly. Díky svým speciálním fyzikálním vlastnostem má spikule podobnou funkci jako kovové nebo křemičité mikro-jehly a lze je použít pro kolagenovou indukční terapii, ale navíc, protože se jedná o složku povolenou k použití v kosmetice, prolamuje provozní omezení lékařských přístrojů a může být používána kosmetičkami v salonech.

Po ošetření:

Working Theory of Biomicroneedling



Složení:

1. Renewal Gel:

Aqua, Glycerin, Hydrolyzed Sponge, Butylene Glycol, Phenoxyethanol, Sodium Polyacrylate, Nelumbo Nucifera Flower Water, Allantoin, Ethylhexylglycerin, Disodium EDTA, 1,2-Hexanediol, Beta-Glucan, Leptospermum Scoparium Leaf Extract, Stephania Tetrandra Root Extract.

2. Zklidňující esence:

Water, Glycerin, Butylene Glycol, Nelumbo Nucifera Flower Water, Phenoxyethanol, Piper Methysticum Root Extract, Ectoin, Xanthan Gum, Acrylates/C10-30 Alkyl Acrylate Crosspolymer, Dipotassium Glycyrrhizate, Sodium Hyaluronate, Disodium EDTA, Hydroxypropyl Cyclodextrin, PEG-40 Hydrogenated Castor Oil, Ethylhexylglycerin, Methyl Diisopropyl Propionamide, Polysorbate 20, Leptospermum Scoparium Leaf Extract, Copper Tripeptide-1, Stephania Tetrandra Root Extract.

Návod k použití:

Krok 1. Příprava pleti

K čištění pleti použijte jemný přípravek a poté ji dezinfikujte fyziologickým roztokem. V případě akné pleti nejprve proveďte čištění pleti od hnisavých pustul.

Krok 2. Manipulace s pletí

Naneste gel v aplikační stříkačce rovnoměrně na pleť a masírujte krouživými pohyby zdola nahoru, vklepávejte a tlačte po dobu 5 minut na celý obličej, dokud se dobře nevstřebá. Pokud pleť vyschne, přidejte trochu destilované vody nebo fyziologického roztoku a pokračujte.

Krok 3. Zklidnění a ochlazení

Na 15–20 minut naneste zklidňující masku SOS, pro zesílení zklidňujícího účinku můžete použít ledový váleček.

Krok 4. Čištění a úprava

K pečlivému čištění pleti použijte fyziologický roztok nebo destilovanou vodu. Jako poslední krok se doporučuje použít New Repair gel nebo Calming Essence na obnovu pleti.

Krok 5. Domácí péče

Večer naneste na pleť rovnoměrně 1/4 zklidňující esence. Následující den ráno a večer naneste zbývající zklidňující esenci. Po dobu 72 hodin si oplachujte obličej čistou vodou, netřete, neaplikujte make-up. Doporučuje se ráno a večer aplikovat hydratační masku (kterou lze předem uložit do chladničky). Používejte ochranu před sluncem. SPF50 Po 72 hodinách se pečujte o pleť jako obvykle.

Péče po ošetření:

1. Do 24 hodin po ošetření se může objevit zarudnutí, horkost, suchost a svědění. Tyto nepříjemné pocity lze zmírnit ledem nebo zklidňujícími přípravky (New Skin Repair Gel). Většina nepříjemných pocitů zmizí po 24 hodinách. U křehké a tenké pokožky mohou tyto nepříjemné pocity trvat až 48 hodin nebo dokonce 72 hodin.

2. Během prvních tří dnů nepoužívejte k čištění pleti mýdlo ani čisticí přípravky. Od prvního dne se pleť oplachuje studenou vodou.

3. Pocit brnění a píchání bude trvat 24 hodin a postupně slábne, dokud nezmizí do 72 hodin.

4. Po ošetření bude pleť extrémně suchá, proto jí pomůže větší hydratace. Doporučuje se používat pleťovou masku.

5. Od 3. dne se začne olupovat pleť. NETRHEJTE ji a nenechte ji přirozeně odpadnout. Je normální, že se silná a mastná pleť neloupe.

6. Používejte co nejlepší ochranu před UV zářením. Po dobu 7 dnů nenavštěvujte saunu, páru a obličej nevystavujte slunečnímu záření.

Upozornění:

1. Nevhodné pro osoby s onemocněním kožního metabolismu.
2. Doporučuje se používat každý měsíc. U extrémně křehké a citlivé pleti je třeba další ošetření provést s odstupem alespoň 2 měsíců.
3. Po dermálních výplních, kyselinovém nebo jiném peelingu a laserovém ošetření je nutné ošetření spikulemi provést s odstupem alespoň 2 měsíců.
4. Hnisavé akné je třeba vyčistit a před ošetřením je nutná sterilizace kůže.
5. Ke sterilizaci kůže nepoužívejte alkohol, doporučuje se fyziologický roztok nebo peroxid vodíku.
6. Můžete nanést make-up, jakmile podráždění kůže odezní.
7. Tento produkt je kosmetický a nelze jej použít k léčbě kožních onemocnění. V případě dotazů týkajících se kožních onemocnění se poraďte s lékařem.
8. Pokud se produkt náhodně dostane do očí, netřete je a ihned je vypláchněte čistou vodou. Pokud nedojde ke zlepšení, poraďte se s lékařem.

Skladování:

- Skladujte na chladném a suchém místě a pouze k vnějšímu použití.
- Zabraňte přímému kontaktu s očima.
- Uchovávejte mimo dosah dětí.