

Algae Peel Set

Peeling pleť pouze pro salonní péči

Vhodnější pro silnější/tmavou pleť



Úvod k produktu:

Sada na peeling z řas je profesionální kosmetický produkt určený výhradně pro použití v salonech. Spikule obsažené v produktu pomáhají pokožce urychlit metabolismus a vytvářet mikrokanály. Podporují pronikání BHA, AHA a LBA kyselin do hloubky pokožky a pomáhají hypertrofické keratinózní pokožce dosáhnout hlubkového peelingu. Tato sada produktů je speciálně vyvinuta pro ztlustělou stratum corneum a tmavou pleť. Nízká celková koncentrace kyselin (6 %) v kombinaci s krátkou dobou kontaktu poskytuje účinný hlubkový peeling pokožky a zároveň minimalizuje podráždění a riziko pozánětlivé hyperpigmentace (PIH) s respektem ke kožní bariéře.

Obsah balení:

Algae peeling set (20 ošetření): Spikulový algae prášek 2g x 20 sáčeků + aktivační esence 300ml

Co je to spikule?



Spikule se extrahují z druhu speciální sladkovodní houby. Při pozorování pouhým okem se spikule jeví jako prášek, ale když je vložíte pod mikroskop při 100 násobném zvětšení, zjistíte, že se jedná o velmi drobné jehličky s přirozeně vytvořenými otvory uvnitř. Oba konce spikul jsou kulaté nebo ostré; jsou křemičité a křehké. Dokonalá spikule má délku 100 µm až 350 µm a průměr asi 10 µm a je to přirozená, ideální biosilikonová jehla. Speciální fyzikální vlastnosti spikul jim dávají funkce podobné kovovým mikrožehlám, což umožňuje jejich použití pro kolagenovou indukční terapii.

Jak Algae peeling funguje?

Synergistic effect of AHA/BHA/PHA

AHA	BHA	LBA
<ul style="list-style-type: none"> Destroy the connection between aging keratinocytes Promote metabolism 	<ul style="list-style-type: none"> Improving blackheads, closed comedones, and inflammatory acne. BS PHA: low-concentration active salicylic acid which is gradually released once contacting skin. Reduce sudden stimulation and more mild 	<ul style="list-style-type: none"> Neutralizes the irritation of AHA/BHA and reduces redness. Reduces free radical damage. Helps maintain the moisture content of the stratum corneum and relieves dryness and tightness.

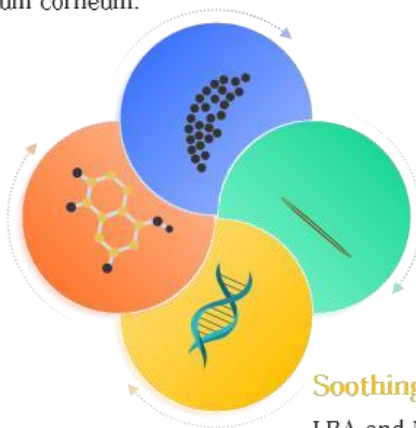
Effects	AHA	BHA	LBA
Skin Peels	★★★★★	★★★	★
Oily control/Anti acne	★★	★★★★★	★
Moisturizing/Repairing	★	★	★★★★★
Anti-pigmentation/anti-oxidation	★★	★	★★★★★

Microabrasion

Use small particles to scrub and remove dead cells on stratum corneum.

Chemical Peels

The low content but efficient penetration of AHA and BHA help deep peeling, and reduce subcutaneous inflammation and melanin



Biomicroneedling

300um sponge spicules with needle-like shape formulated inside promote skin regeneration and collagen producing.

Soothing & Anti-allergic

LBA and Multi types of repairing ingredients penetrate through spicule channels to skin deep to help skin recovery and repair.

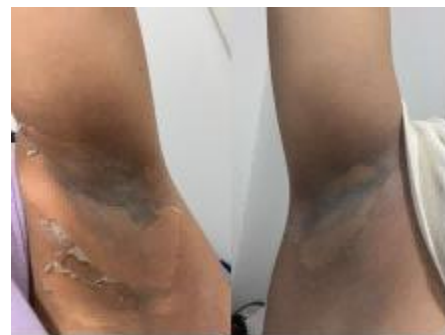
Product Comparison:

Označení	Kategorie	Princip funkce	Operator	Cyklus rekonvalescence
Algae peel	Víceúčelová synergie	Mikroabraze + nízká koncentrace kyseliny + penetrace biomikro Jehličkami	Kosmetička	1-3 dní
Spongilla peel	Víceúčelová synergie	Mikroabraze + penetrace biomikro Jehličkami + hloubková obnova	Kosmetička	1-3 dní
Mikrodermabraze	Abrazivní peeling	Odstraňuje pouze odumřelé buňky na povrchu stratum corneum.	Kosmetička	1-3 dní
Enzymatický peeling	Biopeeling	Proteázy specificky hydrolyzují částice keratinového můstku mezi keratinocyty a uvolňují stárnoucí keratin.	Kosmetička	1-3 dní
Kyselinový peeling	Chemické peelingy	Nízké pH způsobuje dehydrataci buněk a jejich odumírání, jsou velmi silné a pro včasnou a přesnou neutralizaci je třeba použít alkalický roztok.	Kosmetička/ dermatolog	7-15 dní

Výhody produktu:

- Krátká doba působení
- Manuální a snadná aplikace
- Vhodné pro různé kožní problémy
- Vhodné pro kosmetičky

Indikace kožních problémů:



- Kůže potřebující exfoliaci
- Mastná pleť
- Rozšířené póry
- Akné a jizvy po akné
- Hyperpigmentace způsobena UV zářením
- Vrásky
- Černé tečky
- Hrubá pleť

- Strie

Složení:

1. Algae Peel prášek

Hydrolyzed Sponge, Spirulina Platensis Powder, Chlorella Vulgaris Powder, Collagen.

2. Aktivační esence:

Aqua, Propanediol, Betaine Salicylate, Glycolic Acid, Lactobionic Acid, Sodium Hydroxide, Xanthan Gum, Dipotassium Glycyrrhizate, Glycerin, Disodium EDTA, 1,2-Hexanediol, Beta-Glucan, Caprylyl Glycol.

Návod k použití:

Krok 1: Čištění a dezinfekce

Vyčistěte pleť čistícím přípravkem, otřete a dezinfikujte solným roztokem nebo tonikem.

Krok 2: Masáž pro zjemnění Stratum Corneum

Masírujte pleť masážním krémem ke zjemnění svrchní vrstvy kůže.

Krok 3: Ochrana očí a mapování obličeje

Přikryjte oči vatovými tamponky.

Rozdělte si obličej na čelo, tváře, bradu a T-zónu a ošetřujte každou oblast zvlášť.

Krok 4: Příprava produktu

Veźmĕte jeden sáček algae peelingu a 10ml aktivační esence (zhruba 3 pumpičky) a smíchejte.

Krok 5: Aplikace

Aplikujte směs rovnoměrně na obličej.

1). Standardní technika

Čelo: Pomocí bříšek prstů provádějte kruhovou masáž, křížové zvedání a tlak. Opakujte sekvenci přibližně 60 sekund..

Brada: Pomocí bříšek prstů provádějte krouživou masáž, křížové zvedání a tlak. Opakujte sekvenci přibližně 30 sekund.

Tváře: Pomocí polštářků prstů provádějte kruhovou masáž, křížové zvedání a masáž. Každá strana trvá přibližně 60 sekund.

T-zóna: Pomocí bříšek prstů provádějte pohyby směrem dolů a krouživé zvedání směrem nahoru. Masírujte přibližně 30 sekund.

Celý obličej: Položte čtyři prsty naplocho a přitlačte celý obličej po dobu přibližně 60 sekund.

2). Celobličejeová intenzivní technika

Vhodné pro klienty se ztlustělou kůží, mastnou pleť nebo pro ty, kteří vyžadují zesílený účinek. Položte dlaně na obličej, jemně přitlačte, zvedněte od spodní části směrem nahoru a přitlačte na pokožku. Opakujte podle tolerance pokožky klienta. Celková doba trvání: maximálně 60 sekund.

3). Cílená intenzivní technika

Zaměřeno na specifické kožní problémy: akné, pupínky, vrásky atd.

Akné / Pupínky/ Vrásky: Pomocí bříšek prstů masírujte postižená místa malými krouživými nebo křížovými pohyby. Doba trvání: maximálně 30 sekund na jedno místo.

Krok 6: Očištění a aplikace masky

Otřete a vyčistěte pleť pomocí vlažné vody.

Po očištění aplikujte SOS Calming Mask.

Pro urychlení zklidnění a zmírnění zarudnutí použijte ledový váleček po dobu asi 5 minut, poté nechte masku působit 10–15 minut a poté ji odstraňte.

Krok 7: Redukce začervenání

Aplikujte rovnoměrně New Skin Repair Gel.

Krok 8: Domácí péče

První 3 dny po ošetření ŽADNÝ MAKE-UP. Obličej jemně oplachujte vlažnou vodou.

Aplikujte SOS Calming masku a New Skin Repair gel dle potřeby.

Používejte SPF50 během dne.

Doporučení:

1. Tento produkt by měly používat pouze profesionální licencovaní kosmetičky.
2. Zákazníci, kteří podstoupili lékařské kosmetické ošetření, by se měli před použitím tohoto produktu poradit s odborníkem.
3. Před ošetřením musí profesionální kosmetička posoudit integritu kožní bariéry klienta a stav pleti.
4. Před použitím proveďte test na malé ploše kůže. Pokud se objeví jakékoli nepříjemné pocity, okamžitě přestaňte používat a poraďte se s lékařem.
5. Před ošetřením spikulemi je nutné vyčistit hnisavé akné a vydezinfikovat pokožku.
6. Ošetření spikulemi musí být provedeno nejméně 2 měsíce po výplni, kyselinovém peelingu nebo laserovém ošetření.

7. Další ošetření by mělo proběhnout s odstupem alespoň 1 měsíce.

Upozornění:

1. Pouze k vnějšímu použití. Zabraňte kontaktu s očima.
2. Pokud se přípravek náhodou dostane do očí, důkladně je vypláchněte vodou a vyvarujte se tření.
3. Není vhodné pro děti do 12 let.
4. Není vhodné pro osoby s kožními onemocněními nebo poruchami metabolismu kůže.
5. Tato sada je určena pouze pro silnou/tmavou pleť, není vhodná pro křehkou nebo citlivou pleť.
6. Nepoužívejte alkohol ke sterilizaci kůže, doporučuje se fyziologický roztok nebo roztok peroxidu vodíku.
7. Tento produkt je kosmetický přípravek a není určen k diagnostice, léčbě ani prevenci jakékoli nemoci.

Péče po ošetření:

1. Do 24 hodin po ošetření se může objevit zarudnutí, horkost, suchost, svědění a brnění. Tyto nepříjemné pocity lze zmírnit ledem nebo zklidňujícími přípravky (například New Skin Repair Gel). Většina nepříjemných pocitů odezní do 24 hodin. U některých jedinců mohou tyto příznaky trvat 48 hodin nebo dokonce 72 hodin.
2. Nepoužívejte mýdlo a čistící přípravky na obličej k čištění pleti po dobu 3 dnů. Oplachování studenou čištěnou vodou je povoleno od 1. dne.
3. Po ošetření bude pokožka extrémně suchá. Dostatečná hydratace podpoří regeneraci pokožky. Doporučuje se aplikovat pleťovou masku několikrát.
4. Kolem 3. dne se může začít olupovat kůže. Olupující se kůži netrhejte ani netrhejte; nechte ji přirozeně odlupovat.
5. Dbejte maximálních opatření proti UV záření, používejte SPF50. Po dobu 7 dnů se vyhýbejte sauně, opalování nebo parním lázním.

Skladování:

Skladujte na suchém a větraném místě. Uchovávejte mimo dosah dětí.

Požadavky na obsluhu:

Obsluha se musí zúčastnit 8hodinového technického a provozního školení v rámci operačního kurzu ošetření spikul a získat CERTIFIKÁT O ABSOLVOVÁNÍ vydaný společností CHENGDU COSMO BIOTECH CO.,LTD nebo instruktorem autorizovaným společností CHENGDU COSMO BIOTECH CO.,LTD.